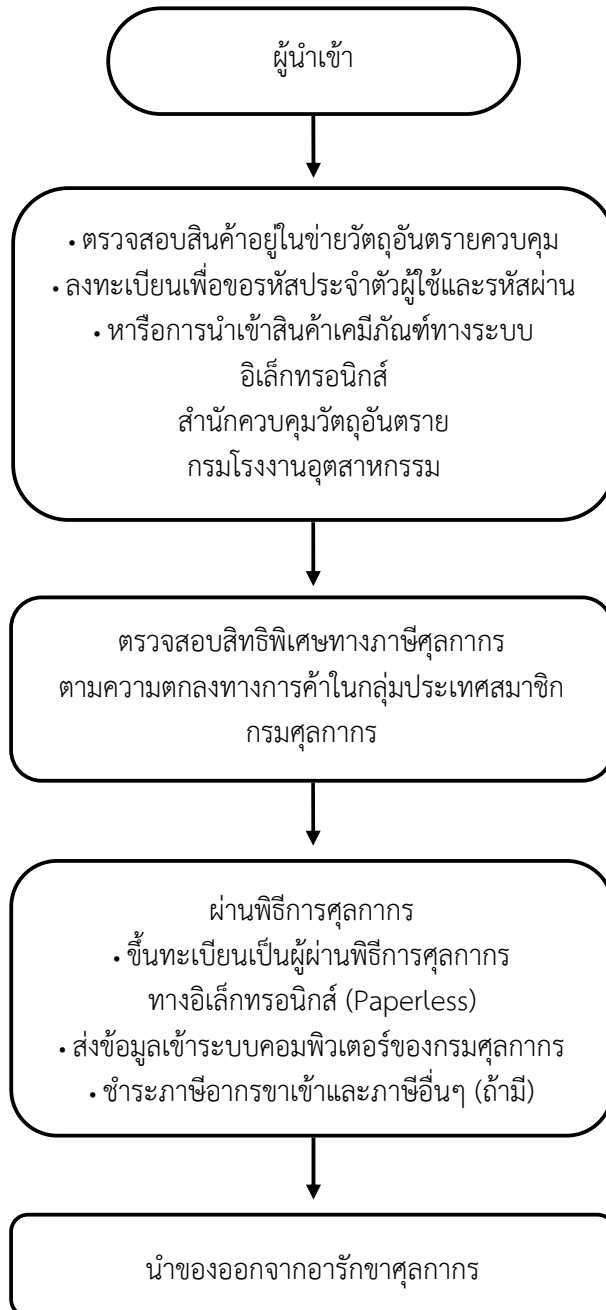


# แผนภูมิขั้นตอนการนำเข้า เม็ดพลาสติก



กฎหมาย / ระเบียบ และขั้นตอนการนำเข้าโดยสรุป : เม็ดพลาสติก

สินค้า / พิกัด	กฎหมายและระเบียบที่ควบคุม	ขั้นตอนการนำเข้า	เอกสาร / ใบอนุญาต	เอกสารที่ใช้ประกอบ	หน่วยงานที่ติดต่อ
เม็ดพลาสติก  พิกัด 3901.10.12  อัตราอากร : 5%	1. พระราชบัญญัติวัตถุอันตราย พ.ศ. 2535  2. ประกาศกรมโรงงานอุตสาหกรรม เรื่องการตอบ ข้อหารือเกี่ยวกับเคมีภัณฑ์ / ผลิตภัณฑ์ที่อาจเป็น สารควบคุมตาม พ.ร.บ. วัตถุอันตราย พ.ศ. 2535 ลงวันที่ 16 มิถุนายน 2551 เริ่มใช้ระบบ 12 กันยายน 2551	1. ตรวจสอบสินค้าอยู่ในข่ายวัตถุ อันตราย	• คำรับรองการลงทะเบียน	• หนังสือรับรองบริษัท • ทะเบียนภาษีมูลค่าเพิ่ม (ภพ.20) • สำเนาบัตรประชาชนของผู้ลง- ทะเบียน	• สำนักควบคุมวัตถุอันตราย กรมโรงงานอุตสาหกรรม โทรศัพท์ 02 202 4225 - 7, โทรสาร 02 202 4089, 4233 <a href="http://eis.diw.go.th/haz/index.asp">http://eis.diw.go.th/haz/index.asp</a>
			• ใบตอบหารือเคมีภัณฑ์/ ผลิตภัณฑ์ (สว.อ.3)	• สำเนาคำรับรองการลงทะเบียน (สว.อ.2) • เอกสาร Material Safety Data sheets หรือ ใบรับรองการ วิเคราะห์ (Certificate of Analysis) ที่ระบุส่วนผสมครบ 100%	• แผนกควบคุมสินค้าอันตราย (เคมี) กองบริหารงานทั่วไป การทำเรือแห่งประเทศไทย โทรศัพท์ 02 269 3148 02 269 3558 โทรสาร 02 269 3091 <a href="http://www.port.co.th">www.port.co.th</a>
	3. ประกาศกระทรวงการคลัง เรื่องการยกเว้นอากร และลดอัตราอากรศุลกากรตามความตกลงทาง การค้าในกลุ่มประเทศสมาชิก ลงวันที่ 6 มกราคม พ.ศ.2555 4. ประกาศกรมศุลกากร เรื่องหลักเกณฑ์และพิธี การสำหรับการยกเว้นอากรและลดอัตราอากร ตามความตกลงทางการค้าในกลุ่มประเทศ สมาชิก	2. ตรวจสอบสิทธิพิเศษทางภาษี ศุลกากรตามความตกลงทางการค้าใน กลุ่มประเทศสมาชิก	• หนังสือรับรองถิ่นกำเนิดสินค้า	• Invoice • Packing List • Bill of Lading	• กรมศุลกากร โทรศัพท์ 02 667 6000 02 667 7000 ศูนย์บริการศุลกากร 1164 <a href="http://www.customs.go.th">www.customs.go.th</a>

กฎหมาย / ระเบียบ และขั้นตอนการนำเข้าโดยสรุป : เม็ดพลาสติก

สินค้า / พิกัด	กฎหมายและระเบียบที่ควบคุม	ขั้นตอนการนำเข้า	เอกสาร / ใบอนุญาต	เอกสารที่ใช้ประกอบ	หน่วยงานที่ติดต่อ
	<p>5. พระราชบัญญัติศุลกากร พ.ศ. 2469 และฉบับแก้ไขเพิ่มเติมอีก 16 ฉบับ</p> <p>6. ประกาศกรมศุลกากรที่ 25/2557 เรื่องการลงทะเบียนเป็นผู้ผ่านพิธีการศุลกากรหรือดำเนินการในกระบวนการทางศุลกากร ลงวันที่ 24 มีนาคม 2557</p> <p>7. ประกาศกรมศุลกากรที่ 116/2549 เรื่องการผ่านพิธีการศุลกากรทางอิเล็กทรอนิกส์ ลงวันที่ 27 ธันวาคม 2549</p> <p>8. ประกาศกรมศุลกากรที่ 23/2556 เรื่องการผ่านพิธีการศุลกากรอิเล็กทรอนิกส์ ว่าด้วยกระบวนการทางศุลกากรสำหรับการนำเข้า (e-Import) ลงวันที่ 1 มีนาคม 2556</p>	<p>3. ผ่านพิธีการศุลกากร</p> <ul style="list-style-type: none"> <li>• ขึ้นทะเบียนเป็นผู้ผ่านพิธีการศุลกากรทางอิเล็กทรอนิกส์ (Paperless)</li> </ul> <p>• ส่งข้อมูลเข้าระบบคอมพิวเตอร์ของกรมศุลกากร (Paperless)</p>	<ul style="list-style-type: none"> <li>• ใบตอบรับลงทะเบียน Paperless</li> </ul> <ul style="list-style-type: none"> <li>• ใบขนสินค้าขาเข้า</li> </ul>	<ul style="list-style-type: none"> <li>• แบบคำขอลงทะเบียน</li> <li>• หนังสือรับรองบริษัทอายุไม่เกิน 6 เดือน</li> <li>• ทะเบียนภาษีมูลค่าเพิ่ม (ภพ.20)</li> <li>• หนังสือรับรองตราสำคัญของบริษัท (บอจ.3)</li> <li>• สำเนาสมุดบัญชีเงินฝากออมทรัพย์ หรือสำเนาสมุดบัญชีกระแสรายวัน</li> <li>• บัตรประชาชน หรือหนังสือเดินทางระหว่างประเทศ (Passport)</li> </ul> <ul style="list-style-type: none"> <li>• Invoice</li> <li>• Packing List</li> <li>• Bill of Lading</li> <li>• หนังสือพระราชกำหนดพิกัดอัตราศุลกากร พ.ศ. 2530</li> </ul>	<ul style="list-style-type: none"> <li>• กรมศุลกากร โทรศัพท์ 02 667 6000 02 667 7000 ศูนย์บริการศุลกากร 1164 <a href="http://www.customs.go.th">www.customs.go.th</a></li> <li>• กรมศุลกากร โทรศัพท์ 02 667 6000 02 667 7000 ศูนย์บริการศุลกากร 1164 <a href="http://www.customs.go.th">www.customs.go.th</a></li> </ul>