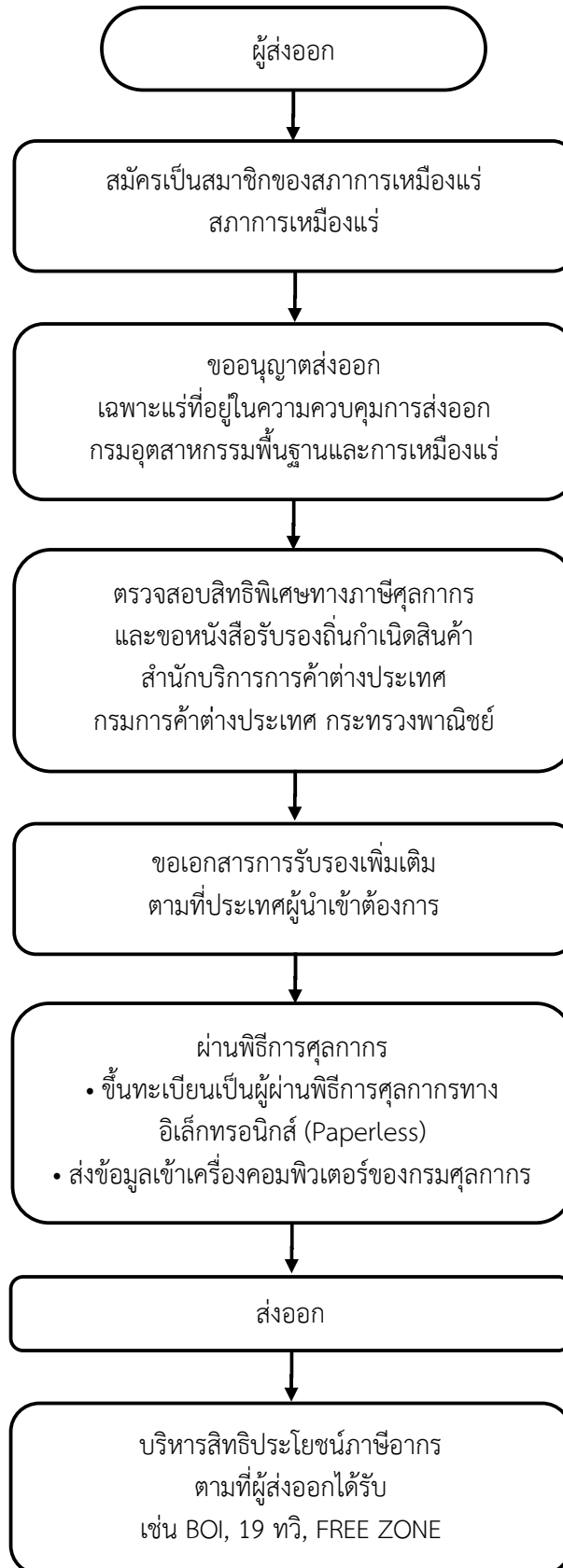


แผนภูมิขั้นตอนการส่งออก

แร่ธาตุ



กฎหมาย / ระเบียบ และขั้นตอนการส่งออกโดยสรุป : แร่ธาตุ

สินค้า / พิกัด	กฎหมายและระเบียบที่ควบคุม	ขั้นตอนการส่งออก	เอกสาร / ใบรับรอง	หลักฐานที่ชี้ยื่น	หน่วยงานที่ติดต่อ
<p>ขอบเขตการควบคุมแร่ที่ควบคุมการส่งออกนอกราชอาณาจักรต้องขออนุญาตส่งออกจากกรมทรัพยากรธรณีก่อนการส่งออก ได้แก่ สินแร่ดีบุก สินแร่ทองคำ สินแร่ทองแดง สินแร่สังกะสี สินแร่เหล็ก แร่โพลีไมต์ แร่ไฟโรไฟลโลต์ แร่เฟลด์สปาร์ แร่อียิปซัม ดินขาว แร่แบไรต์ แร่ที่มีธาตุโคลัมเบียม แทนทาลัมหรือทอเรียมและแร่อื่นๆ มีกัมมันตภาพรังสี</p>	<p>9. ประกาศกระทรวงพาณิชย์ เรื่องการออกหนังสือรับรองถิ่นกำเนิดสินค้าตามความตกลงทางการค้าระหว่างประเทศหรือการปฏิบัติทางการค้าระหว่างประเทศ ลงวันที่ 28 กุมภาพันธ์ พ.ศ. 2548</p> <p>10. ประกาศกรมการค้าต่างประเทศ เรื่องแบบขอรับการตรวจคุณสมบัติของสินค้าทางด้านถิ่นกำเนิดเพื่อขอใช้สิทธิพิเศษทางด้านภาษีศุลกากร ลงวันที่ 20 ตุลาคม พ.ศ. 2548</p> <p>11. ประกาศกรมการค้าต่างประเทศ เรื่องการตรวจคุณสมบัติของสินค้าทางด้านถิ่นกำเนิดที่จะขอใช้สิทธิพิเศษทางด้านภาษีศุลกากร ลงวันที่ 20 ตุลาคม พ.ศ. 2548</p>	<p>3. ยื่นขอมิเตอร์ประจำตัวผู้ส่งออก-นำเข้าสินค้า เพื่อใช้ยื่นพอร์มต่างๆ เช่น GSP, GSTP, ATIGA, FTA ที่ประเทศไทยทำกับประเทศต่างๆ กับสำนักบริการการค้าต่างประเทศ กรมการค้าต่างประเทศ สนามบินน้ำ นนทบุรี โดยลงทะเบียนขอ Username กลางได้ที่ www.dft.go.th</p>	<ul style="list-style-type: none"> • บัตรผู้ส่งออก-นำเข้าสินค้า 	<ul style="list-style-type: none"> • คำร้องขอมิเตอร์ประจำตัวผู้ส่งออก-นำเข้าสินค้า • สำเนาหนังสือรับรองการจดทะเบียนบริษัท ไม่เกิน 3 เดือน • สำเนาหนังสือรับรองการจดทะเบียนภาษีมูลค่าเพิ่ม • สำเนาบัตรประชาชนกรมการหรืออื่น ๆ 	<ul style="list-style-type: none"> • สำนักบริการการค้าต่างประเทศ กรมการค้าต่างประเทศ สนามบินน้ำ นนทบุรี สายด่วนกรมการค้าต่างประเทศ 1385 โทรศัพท : 0-2547-4829, 0-2547-4837 โทรสาร : 0-2547-4757 www.dft.go.th
	<p>12. ประกาศกรมการค้าต่างประเทศ เรื่องการตรวจคุณสมบัติทางด้านถิ่นกำเนิดที่จะขอใช้สิทธิพิเศษทางด้านภาษีศุลกากร ลงวันที่ 8 มิถุนายน พ.ศ. 2549</p> <p>13. ประกาศกรมการค้าต่างประเทศ เรื่องแบบขอรับการตรวจคุณสมบัติของสินค้าทางด้านถิ่นกำเนิดเพื่อขอใช้สิทธิพิเศษทางด้านภาษีศุลกากร (ฉบับที่ 2) ลงวันที่ 8 มิถุนายน พ.ศ. 2549</p>	<p>4. ยื่นตรวจสอบสินค้าส่งออกกับ สำนักบริหารการนำเข้าว่าสินค้าที่ผลิตถูกต้องตามกฎหมายว่าด้วยถิ่นกำเนิดตามที่กำหนดไว้ในแต่ละประเทศ โดยลงทะเบียนขอ Username & Password ได้ที่ www.dft.go.th</p>	<ul style="list-style-type: none"> • ผลการตรวจคุณสมบัติทางด้านถิ่นกำเนิดของสินค้าที่กรมการค้าต่างประเทศได้รับรองผลแล้ว สำหรับสินค้าที่กีดอัตราศุลกากร ตอนที่ 25 ถึง 97 	<ul style="list-style-type: none"> • คำรับรองข้อมูลการผลิตสินค้าถูกต้องตามหลักเกณฑ์ถิ่นกำเนิดสินค้า (พิมพ์จากระบบ) 	<ul style="list-style-type: none"> • สำนักบริหารการนำเข้า กรมการค้าต่างประเทศ โทรศัพท : 0-2547-5090, 0-2547-4809 โทรสาร : 0-2547-4807
	<p>14. ประกาศกรมการค้าต่างประเทศ เรื่องหลักเกณฑ์วิธีการ และเงื่อนไขการขอรับหนังสือสำคัญการส่งออก-นำเข้าสินค้า โดยวิธีการทางอิเล็กทรอนิกส์ ลงวันที่ 9 กุมภาพันธ์ พ.ศ. 2554</p> <p>15. ประกาศกรมการค้าต่างประเทศ เรื่องมาตรการและแนวปฏิบัติในการพิจารณาออกหนังสือรับรองถิ่นกำเนิดสินค้าตามกรอบความตกลง FTA ที่กำหนดไว้ในแต่ละประเทศหรือในแต่ละกลุ่มประเทศได้ที่ www.dft.go.th</p>	<p>5. ขออนุญาตส่งออกถิ่นกำเนิดสินค้า, สำนักบริการการค้าต่างประเทศ ตามข้อตกลงการค้าระหว่างประเทศในแต่ละกลุ่มประเทศ</p>	<ul style="list-style-type: none"> • หนังสือรับรองถิ่นกำเนิดสินค้า <ul style="list-style-type: none"> - Form CO ทั่วไป - Form A - Form D (ATIGA) - Form FTA ต่างๆ 	<ul style="list-style-type: none"> • บัญชีราคาสินค้า (Invoice) • B/L หรือ Air Waybill หรือใบรับไปรษณีย์ หรือเอกสารแสดงการขนส่งอื่นๆ เช่น Truck Receipt • แบบขอรับการตรวจคุณสมบัติของสินค้าทางด้านถิ่นกำเนิด (สินค้าพิกัดอัตราศุลกากร ตอนที่ 01 ถึง 24) • ผลการตรวจคุณสมบัติทางด้านถิ่นกำเนิดของสินค้าที่กรมการค้าต่างประเทศได้รับรองผลแล้วสำหรับสินค้าที่กีดอัตราศุลกากร ตอนที่ 25 ถึง 97 	<ol style="list-style-type: none"> 1. สำนักบริการการค้าต่างประเทศ กรมการค้าต่างประเทศ สนามบินน้ำ นนทบุรี - กลุ่มงานหนังสือสำคัญถิ่นกำเนิดสินค้า สายด่วนกรมการค้าต่างประเทศ 1385 โทรศัพท : 0-2547-4753, 0-2547-4827-8, โทรสาร : 0-2547-4890 www.dft.go.th 2. สำนักงาน ณ อาคารตรวจสอบ-สินค้าขาออก ชั้น 2 ตึก CF-1 ท่าอากาศยานสุวรรณภูมิ โทรศัพท : 0-2134-0941-5 โทรสาร : 0-2134-0946

กฎหมาย / ระเบียบ และขั้นตอนการส่งออกโดยสรุป : แร่ธาตุ

สินค้า / พิกัด	กฎหมายและระเบียบที่ควบคุม	ขั้นตอนการส่งออก	เอกสาร / ใบรับรอง	หลักฐานที่เขียน	หน่วยงานที่ติดต่อ
สิทธิพิเศษทางภาษีศุลกากร สามารถขอสิทธิพิเศษทางภาษีศุลกากรได้ หากส่งออกไปยังกลุ่มประเทศที่พัฒนาแล้ว เช่น แคนาดา เป็นต้น ทั้งนี้สามารถตรวจสอบการได้รับสิทธิพิเศษทางภาษีศุลกากรได้ที่ กรมการค้าต่างประเทศ					3. สำนักงาน ณ กองตรวจสินค้าขาออก กรมศุลกากร ท่าเรือกรุงเทพ โทรศัพท์ : 0-2249-2106, 0-2249-3978 โทรสาร : 0-2240-2232 4. ศูนย์บริการส่งออกแบบเบ็ดเสร็จ ถนนรัชดาภิเษก จตุจักร กทม 10900 โทรศัพท์ : 0-2512-0123 ต่อ 800 โทรสาร : 0-2512-3055 http://onestopservice.ditp.go.th
		6. ถ้าประเทศผู้นำเข้าต้องการการรับรองเกี่ยวกับเรื่องใดเป็นพิเศษ ผู้ส่งออกต้องขอใบรับรองประเภทนั้นก่อน	• ใบรับรองคุณภาพผลิตภัณฑ์ตามข้อกำหนดของประเทศคู่ค้า	• เอกสารตามที่หน่วยงานต้องการ	• หน่วยงานที่ติดต่อตามที่ประเทศคู่ค้าต้องการ
	16. พระราชบัญญัติศุลกากร พ.ศ. 2469 และฉบับแก้ไขเพิ่มเติมอีก 16 ฉบับ 17. ประกาศกรมศุลกากรที่ 116/2549 เรื่องการผ่านพิธีการศุลกากรทางอิเล็กทรอนิกส์ ลงวันที่ 27 ธันวาคม พ.ศ. 2549 18. ประกาศกรมศุลกากรที่ 39/2550 เรื่องระบบพิธีการศุลกากรส่งออกทางอิเล็กทรอนิกส์ ลงวันที่ 2 กรกฎาคม พ.ศ. 2550 19. ประกาศกรมศุลกากรที่ 24/2556 เรื่องคู่มือการผ่านพิธีการศุลกากรทางอิเล็กทรอนิกส์ ว่าด้วยกระบวนการทางศุลกากรสำหรับการส่งออก (e-Export) ลงวันที่ 19 กุมภาพันธ์ พ.ศ. 2556	7. ผ่านพิธีการส่งออกผ่านพิธีการทางศุลกากรด้วยระบบ Paperless โดย 7.1 ขึ้นทะเบียนเป็นผู้ผ่านพิธีการทางอิเล็กทรอนิกส์ 7.2 การส่งข้อมูลเข้าระบบคอมพิวเตอร์ของกรมศุลกากร	• ใบขนส่งสินค้าขาออกแบบใช้สิทธิ์, ไม่ใช่สิทธิ์ • ใบกำกับการขนย้ายสินค้า	• บัญชีราคาสินค้า (Invoice) • บัญชีรายละเอียดการบรรจุหีบห่อ (Packing List)	• ส่วนบริการศุลกากร 2 งานพิธีการส่งออก กรมศุลกากร โทรศัพท์ : 0-2667-7000 (กลาง) : 0-2667-7241-43 โทรสาร : 0-2671-7013 สายด่วนกรมศุลกากร 1164 www.customs.go.th